

كليات الفارابي الأهلية بالرياض
ALFARABI COLLEGES IN RIYADH
تحت إشراف جامعة الملك سعود



كلية الطب البشري

القواعد التنظيمية للمجلس الطلابي

مقدمة

الحمد لله رب العالمين، والصلاة والسلام على أشرف الأنبياء والمرسلين، نبينا محمد صلى الله عليه وسلم، وبعد:

يشهد الطلاب والطالبات تغيرات كبيرة في مجتمعاتهم على المستوى الثقافي والاجتماعي في وقتنا الحالي، ومن ناحية أخرى فإنهم يبدعون، ويتمتعون بقدرات كبيرة على حل مشكلاتهم التي يواجهونها في الكلية والمجتمع المحيط بهم؛ لذلك يجب أن يقدم لهم المزيد من الثقة حتى تتحقق طموحاتهم من خلال إنشاء مجلس طلابي استشاري، مما يعزز العلاقات، وينمي التواصل، ويساعد على الاستفادة من الطاقات والقدرات الموجودة لدى الطلاب والطالبات؛ لخلق أجواء جامعية تساعد على الإبداع، وتشكيل الثقافة العامة، وتنمية الأفكار، وتعدد الآراء.

يتيح المجلس الطلابي الاستشاري مناقشة المشكلات المتعلقة بالطالب في تحصيله الأكاديمي والعلمي، ومحاولة إيجاد الحلول المناسبة داخلكلية وخارجها حسب النظام العام للكلية بما يتفق مع القيم والمبادئ الإسلامية .

ويتطلع المجلس الطلابي الاستشاري إلى تقوية التواصل والحوار وتعزيزهما بين الطالب والكلية ، مما يعود عليهم بالنفع، والارتقاء بتقديم فعاليات متنوعة للطلاب والطالبات وتطويرها، سواء أكانت خدمية، أم علمية، أم أنشطة.

الرؤية

بيئة تعليمية متميزة وداعمة للطلاب والطالبات.

رسالة المجلس

إشراك الطالب والطالبة في عملية صناعة القرار، والرقى بالعمل الطلابي من خلال تركيز جهوده في تطوير البيئة الأكاديمية والاجتماعية على أسس مهنية عالية، والاسهام الفعال في دعم رسالة كلية الطب البشري لتحقيق أهدافها المنشودة

قيم المجلس

الريادة، المسؤولية، القيادة، الإبداع، التميز، الحوار .

• مهام المجلس الطلابي الاستشاري

- جمعودراسة ملاحظات الطلاب والطالبات ومقترحاتهم والرفع بهاإلى إدارة الكلية.
- المساهمة في حل التحديات التي يواجهها طلاب وطالبات الكلية بالتنسيق مع إدارة الكلية.
- تمثيل الطلاب والطالبات أمام إدارة الكلية.
- التعاون والتنسيق مع وحدة الدعم الطلابي في الكلية.
- تنمية روحالفريق وروابط الأخوة المبنية على العقيدة الإسلامية السمحة بين الطلبة.
- المساهمة في إعطاء صورة مشرفة عنكلية الفارابي للطب البشري.
- نشر قيم المجلس والكلية بين طلاب الكلية وطالباتها.

• شروط عامة يمكن من خلالها تحقيق الهدف الأساسي من المجلس الطلابي الاستشاري

- الالتزام بالأدب العام والخلق الحسن في طرح وجهات النظر.
- التزام الصدق والدقة في نقل ما يرغب به الطلاب والطالبات.
- البعد عن القضايا الشخصيةوالخلافية الفكرية والتركيز على ما يهم الطلاب والطالبات بشكلعام.
- تقدير المسؤولية، وعدم إفشاء ما يدور من أسرار داخل المجلس.

• تعريفات:-

المجلس الطلابي الاستشاري: هو مجلس طلابي بشطر الطلاب ومجلس طلابي بشطر الطالبات،ويتكون كل مجلس من جميع قاندي المجموعات،ويرأسه وكيل الكلية للشؤون الأكاديمية ونائبه هو رئيس وحدة الدعم الطلابي .

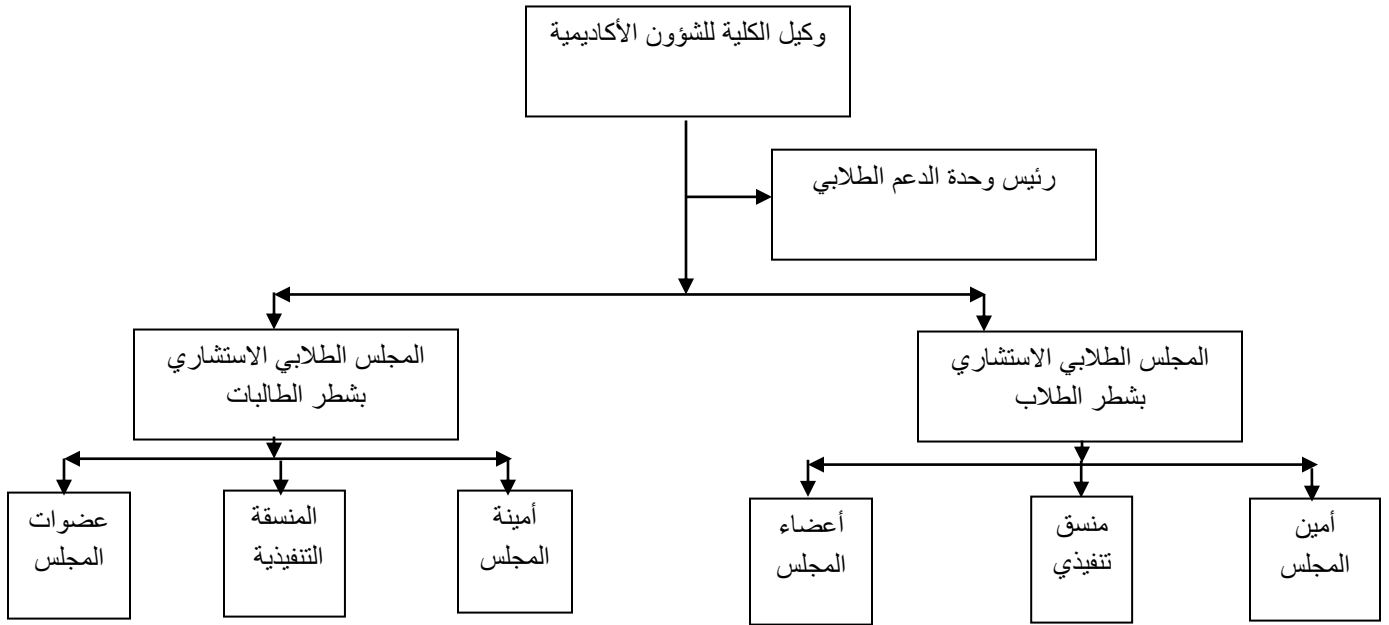
المجموعة: هيالمستوى الدراسي، وعليه يوجد بالكلية ١٢ مجموعة بشطر الطلاب، ١٢ مجموعة بشطر الطالبات .

قائد المجموعة: هو طالب ممثل من طلاب مجموعته أو طالبة ممثلة من طالبات مجموعتها.

لجنة اختيار أعضاء المجلس الطلابي: هي لجنة مشكلة من قبل عميد الكلية يترأسها وكيل الكلية للشؤون الأكاديمية وتكون مهمتها اختيار رئيس كل مجموعة طبقا لشروط الترشح .

أمين المجلس الطلابي: هو قائد لأقدم مجموعة طلابية بشطر الطلابأو قائدة لأقدم مجموعة طلابية بشطر الطالبات.

هيكل المجلس الطلابي الاستشاري



أعضاء المجلس الطلابي الاستشاري في شطر الطلاب

العدد	وظيفته بالكلية	صفته بالمجلس
١	وكيل الكلية للشؤون الأكاديمية	رئيس المجلس الطلابي
١	رئيس وحدة الدعم الطلابي	نائب رئيس المجلس الطلابي
١	قائد لأقدم المجموعات الطلابية	أمين المجلس الطلابي
١	قائد لأحد المجموعات الطلابية	المنسق التنفيذي لتوصيات المجلس
١٠	قائد لأحد المجموعات الطلابية	عضو
١٤	المجموع	

أعضاء المجلس الطلابي الاستشاري في شطر الطالبات

العدد	وظيفته بالكلية	صفته بالمجلس
١	وكيل الكلية للشؤون الأكاديمية	رئيس المجلس الطلابي
١	رئيس وحدة الدعم الطلابي	نائب رئيس المجلس الطلابي
١	قائدة لأقدم المجموعات الطلابية	أمينة المجلس الطلابي
١	قائدة لأحد المجموعات الطلابية	المنسقة التنفيذية لتوصيات المجلس
١٠	قائدة لأحد المجموعات الطلابية	عضوة
١٤	المجموع	

آلية عمل المجلس

- رفع الأجندة المراد عرضها على المجلس والمقدمة من الطلبة والطالبات لأمين المجلس بشطر الطلاب وأمينة المجلس بشطر الطالبات قبل موعد عقد الاجتماع.
- عرض الموضوعات على نائب رئيس المجلس الطلابي لمراجعتها.
- رفع الموضوعات التي ستناقش إلى رئيس المجلس الطلابي لاعتمادها واعتماد موعد الاجتماع.
- اتخاذ التوصيات في أي موضوع بعد مناقشته وموافقة رئيس المجلس عليه.
- بعد الاجتماع يتم كتابة محضر الاجتماع من قبل أمين المجلس والرفع به لنائب رئيس المجلس الطلابي للمراجعة.
- يتم العرض على رئيس المجلس الطلابي للموافقة على المحضر .
- يرفع المحضر إلى عميد الكلية للاعتماد.
- يتولى المنسق التنفيذي متابعة تنفيذ التوصيات المعتمدة من قبل عميد الكلية الخاصة بالمجلس الطلابي.
- في أول اجتماع للمجلس يتم اختيار المنسق التنفيذي من أعضاء المجلس.
- يعد المجلس تقريراً سنوياً عن مهامه وإنجازاته والتحديات التي واجهها واقتراحات التعامل معها.

اجتماعات المجلس الطلابي

تُعقد اجتماعات المجلس الطلابي مرتين على الأقل خلال الفصل الدراسي الواحد.

• آلية تشكيل المجلس الطلابي

تعد الانتخابات خلال الفصل الدراسي الثاني من العام الأكاديمي ليتم تمثيل الطلاب مع بداية العام الدراسي الجديد وفقا لما يلي:

- يتم الإعلان عن فتح باب الترشح والفترة الزمنية المحددة لترشح رؤساء المجموعات على موقع الكلية.
- تفتح وحدة الدعم الطلابي باب الترشح لكل الطلاب والطالبات لمدة ثلاثة أيام.
- على من يرغب الترشح من الطلاب والطالبات تسجيل اسمه/ها لدى وحدة الدعم الطلابي وفقا لنموذج معد مسبقا لذلك مع مراعاة شروط الترشيح وهي:
 - أن يكون الطالب/الطالبة منتظما في الدراسة بالكلية.
 - أن لا يقل معدله/ها التراكمي عن ٣ من أصل ٥.
 - أن لا يكون قد وقع بحقه/ها عقوبة تأديبية داخل الكلية أو خارجها.
 - أن يتمتع بمهارات القيادة والاتصال والتعبير عن مشاكل جميع الطلاب.
 - أن يكون لديه القدرة على حل المشكلات والتفكير الإبداعي.

• في حالة ترشح أكثر من ثلاثة طلاب للمجموعة الواحدة:

- يتم إجراء الانتخابات على موقع الكلية وتستمر لمدة خمسة أيام من تاريخ إعلان أسماء المترشحين على موقع الكلية.
- يبدأ طلاب/طالبات كل مجموعة (مستوى دراسي) بانتخاب الطالب/الطالبة المراد تمثيلهم من خلال بوابة كل طالب/طالبة لضمان عدم التصويت إلا مرة واحدة.
- بعد انتهاء فترة التصويت تقوم وحدة الدعم الطلابي بتحديد أعلى ثلاثة طلاب حازوا على أكبر عدد من الأصوات وذلك لكل مجموعة (مستوى دراسي) وفقا لتصويت الطلاب.
- الرفع بالأسماء إلى لجنة اختيار أعضاء المجلس الطلابي.
- تقوم لجنة اختيار أعضاء المجلس الطلابي بمقابلة الطلاب لاختيار طالب واحد يمثل مجموعة وفقا لشروط الترشح .

• في حالة ترشح ثلاثة طلاب أو أقل للمجموعة الواحدة:

- ترفع الأسماء إلى لجنة اختيار أعضاء المجلس الطلابي بدون إجراء انتخابات.
- تقوم لجنة اختيار أعضاء المجلس بمقابلة الطلاب لاختيار طالب واحد ممثل للمجموعة وفقا لشروط الترشح .

- في حالة وجود مجموعة لم يترشح منها أي طالب/طالبة في الوقت المحدد للترشح فان للجنة اختيار أعضاء المجلس الطلابيين على ترشيح رئيس وحدة الدعم الطلابي.

- ترفع لجنة اختيار أعضاء المجلس الطلابي قائمة بأسماء أعضاء المجلس الطلابي إلى عميد الكلية لإصدار قرار التكليف.

مهام أعضاء المجلس

• رئيس المجلس الطلابي :

- 1- مراجعة الموضوعات المرفوعة له من نائب رئيس المجلس الطلابي .
- 2- الرفع بالتوصية النهائية للموضوعات التي تناقش بالمجلس إلى عميد الكلية .
- 3- تحديد مواعيد اجتماعات المجلس.
- 4- توزيع المهام على أعضاء المجلس ومتابعة تنفيذها.
- 5- فحص التقارير المرفوعة من نائب رئيس المجلس.

• نائب الرئيس المجلس الطلابي :-

- 1- استلام الموضوعات المراد مناقشتها من أمين المجلس الطلابي.
- 2- التأكد من أن الموضوعات المرفوعة للعرض على المجلس لم تناقش من قبل أو تم اتخاذ إجراءات بصددتها.
- 3- متابعة سير عمل أعضاء المجلس الطلابي والرفع بتقارير لرئيس المجلس توضح فاعلية الأعضاء وقيامهم بالمهام المسندة لهم من عدمه.
- 4- التأكد من أن أعضاء المجلس الطلابي قاموا برفع كل الموضوعات التي وردت لهم من كل الطلاب بالكلية.

• أمين المجلس الطلابي :-

- 1- تلقي كل الموضوعات المراد مناقشتها من أعضاء المجلس ومن طلاب مجموعته.
- 2- كتابة الموضوعات في نموذج مُعد لذلك .
- 3- الرفع بالموضوعات لنائب رئيس المجلس .
- 4- كتابة محاضر الاجتماعات وتوقيع أعضاء المجلس.

• المنسق التنفيذي :-

- ١- الحصول على صورة من المحضر بعد توقيع كافة أعضائه.
- ٢- العمل على متابعة كل توصية من توصيات المجلس مع الجهة المختصة.
- ٤- في حالة عدم تنفيذ أو تأخر أي جهة في تنفيذ توصيات المجلس على المنسق التنفيذي الرفع إلى نائب الرئيس.

• **قائدي المجموعات :-**

- ١- حضور اجتماعات المجلس الطلابي أو أي اجتماعات تقرها إدارة الكلية والمشاركة الفعّالة فيما يوكل إليه من مهام.
- ٢- إشعار مجموعته بالأخبار والمستجدات التي تمت مناقشتها في هذه الاجتماعات
- ٣- الرفع بملاحظات ومقترحات طلاب مجموعته إلى أمين المجلس الطلابي.
- ٤- متابعة تنفيذ توصيات المجلس المعتمدة في مجموعته.
- ٥- الرجوع إلى رئيس المجلس أو نائبه في حال وجود ما يستلزم ذلك.

• **آلية إلغاء العضوية من المجلس الطلابي**

يحق لرئيس المجلس الطلابي إلغاء عضوية أحد أعضاء المجلس واختيار طالب آخر في الحالات التالية:

١- إذا لم يكن متعاوناً مع طلاب مجموعته أو مع أعضاء هيئة التدريس.

٢- إذا لم يقم بالمهام المطلوبة منه.

٣- إذا ثبت إدانته بأي مخالفة داخل الكلية أو خارجها.

٤- إذا لم يلتزم بوثيقة حقوق والتزامات الطالب.

و عند إلغاء عضويته لا يحق لها إعادة ترشيح نفسه مرة أخرى .